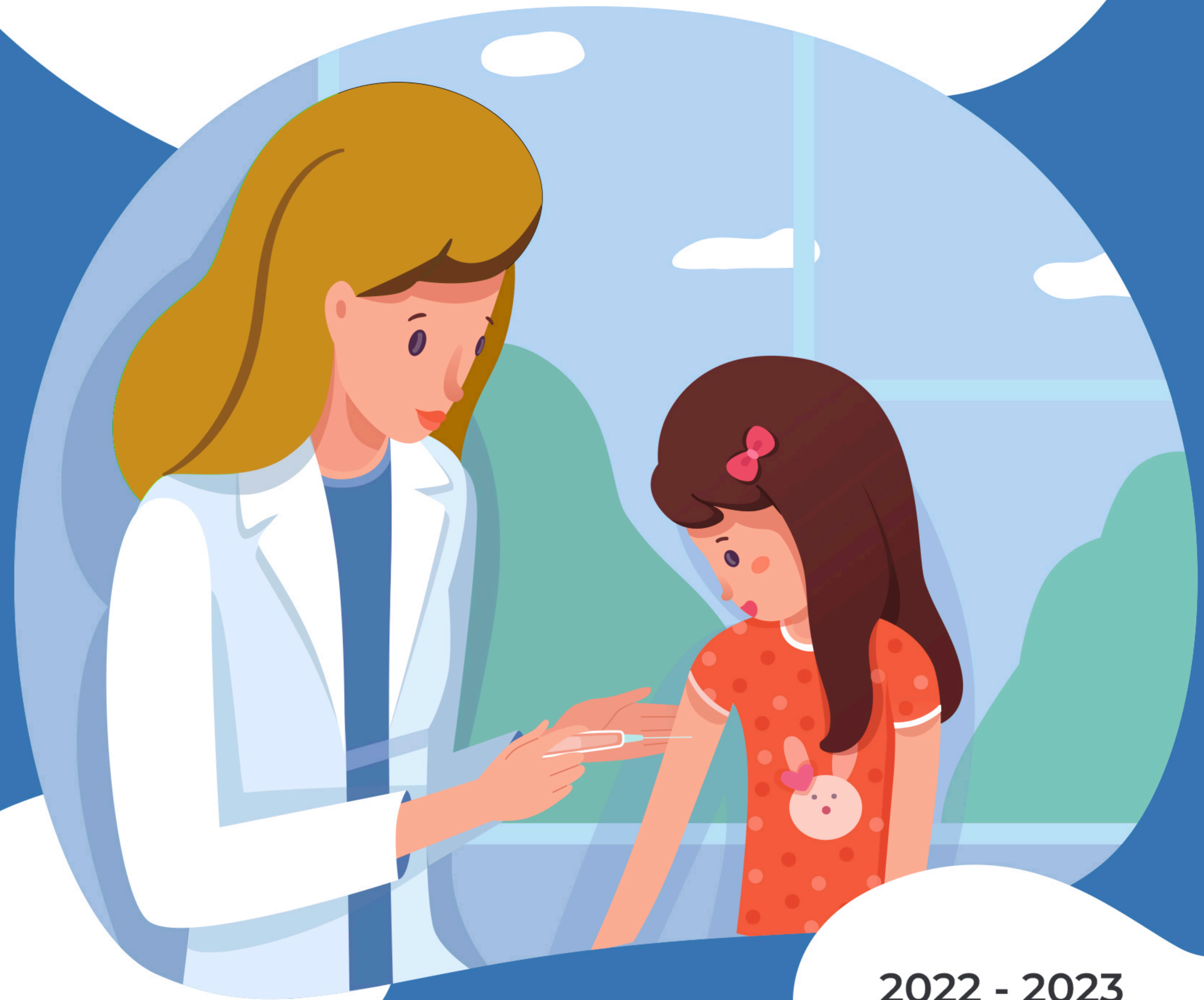


Hoja de información para familias sobre la **VACUNA ANTIGRIPAL** en Baleares



Todas las recomendaciones se basan en los conocimientos científicos actuales y siguen la línea de las últimas recomendaciones del Comité Asesor de Vacunas de la Asociación Española de Pediatría y de las principales sociedades científicas

2022 - 2023

¿Por qué proteger frente a la gripe?

La gripe es una enfermedad frecuente en la infancia. Cada temporada pueden padecerla hasta un 35 % de los niños de nuestro entorno, y en el ámbito escolar, puede incluso afectar a más del 50 % de los alumnos.

Además, no siempre es una enfermedad banal, ya que provoca cada año hasta 900000 ingresos en hospitales en todo el mundo.

Cabe destacar que los niños no solo tienen la gripe, sino que la contagian con facilidad (a través de las secreciones respiratorias y de las manos contaminadas con estas secreciones) a todos sus contactos.

Como consecuencia, la gripe conlleva un acusado absentismo escolar y laboral en los padres, bien por enfermar contagiados por los hijos o bien por tener que cuidarlos mientras están enfermos.

¿ En qué niños está recomendada la vacuna?

- Todos los niños entre 6 meses y 5 años.
- Grupos de riesgo (1): personas a partir de los 6 meses de edad en determinadas situaciones o con enfermedades de base que supongan un riesgo aumentado de padecer complicaciones de la gripe.
- Personas a partir de los 6 meses que convivan con pacientes de riesgo (2).
- Personas a partir de los 6 meses que conviven con menores de 6 meses.
- Todos los profesionales sanitarios.
- Embarazadas, tanto para su propia protección como para la de su futuro hijo, en cualquier momento del embarazo.

(1) Pregunta a tu pediatra si tu hijo pertenece a algún grupo de riesgo. Los más frecuentes son: asma, prematuros <32SG (hasta los 2 años), enfermedades crónicas (renales, hepáticas, reumáticas, celiaquía).

(2) Los mayores de 60 años se consideran personas de riesgo de padecer gripe grave, por lo que, por ejemplo, en los niños que convivan con sus abuelos está recomendado vacunarse.

¿En qué casos está financiada la vacuna antigripal?

Todos los supuestos anteriores, a excepción del primero..

¿Qué vacunas hay disponibles frente a la gripe?



Vaxigrip tetra®
(19,51€/dosis):

A partir de los 6 meses de edad.

Se trata de una vacuna inactivada que se administra por vía intramuscular. Su efecto adverso más frecuente es el dolor en el lugar de inyección, seguido de irritabilidad y malestar general transitorios.

Esta temporada es la única disponible de manera financiada por el SNS.



Fluenz Tetra®
(37,47€/dosis):

Indicada entre los 2 y los 17 años de edad.

Se trata de una vacuna atenuada que se administra por vía intranasal (se absorbe a través de la mucosa). Sus efectos adversos más frecuentes son la congestión nasal, la disminución del apetito y el malestar.

No está disponible de manera financiada, pero esta temporada de venta libre en farmacias (siempre con la correspondiente receta de tu pediatra).

****En los dos casos**, en los niños menores de 9 años que se vacunan por primera vez, son necesarias dos dosis de la misma vacuna separadas mínimo 4 semanas.

Todas las recomendaciones se basan en los conocimientos científicos actuales y siguen la línea de las últimas recomendaciones del Comité Asesor de Vacunas de la Asociación Española de Pediatría y de las principales sociedades científicas